

**Országos  
kompetenciamérés  
2019**



---

## **FIT-jelentés**

### **Telephelyi jelentés**

#### **Tanulási környezet**

## **Nyergesújfalui Kernstok Károly Általános Iskola Tagiskolája**

2536 Nyergesújfalu, Babits Mihály utca 13.

OM azonosító: 031863

Telephely kódja: 004



EMBERI ERŐFORRÁSOK  
MINISZTERIUMA



OKTATÁSI  
HIVATAL



Köznevelési Mérés  
Értékelési Osztály

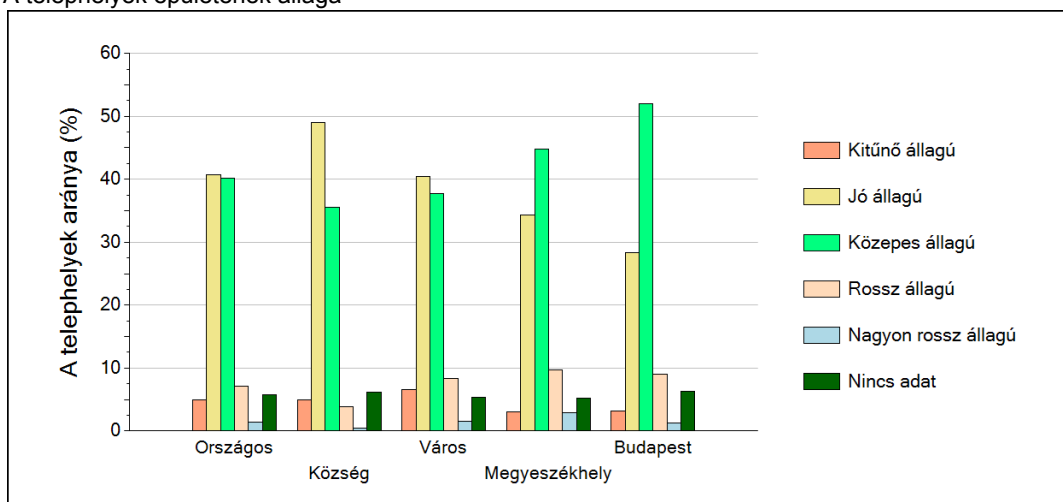
**FIGYELEM! Kérjük, tartsa szem előtt, hogy a 2016/2017. tanévtől a képzési formák elnevezései megváltoztak. A jelentésben a hatályos köznevelési törvényben felsorolt képzési formák megnevezései szerepelnek: a korábbi szakközépiskola szakgimnáziumként, a korábbi szakiskola szakközépiskolaként, a korábbi speciális szakiskola szakiskolaként került feltüntetésre.**

## 1 A telephely épületének állapota

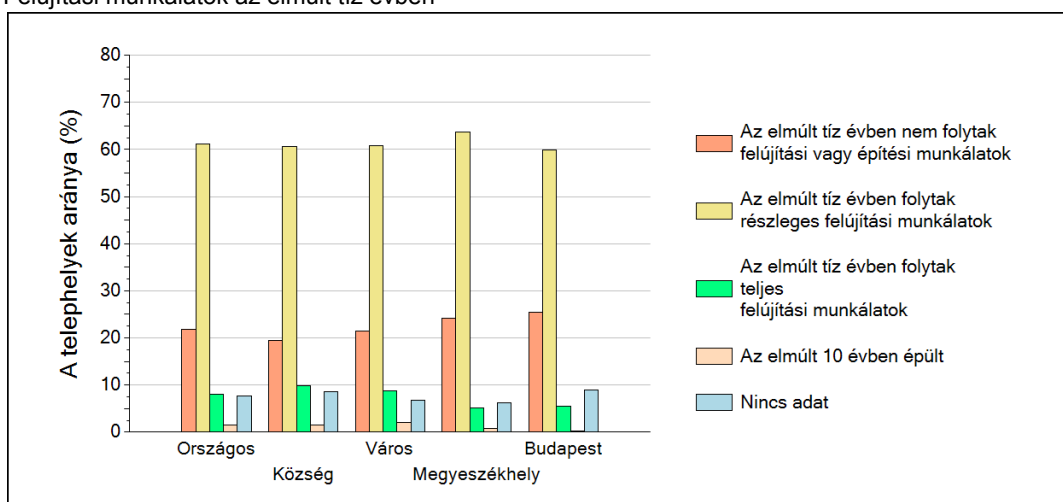
A Telephelyi kérdőív kérdéseire adott válaszaik alapján az Önök telephelyén az épület nagyon rossz állapotú.

A Telephelyen nem folytak felújítási munkálatok az elmúlt tíz évben.

A telephelyek épületének állaga



Felújítási munkálatok az elmúlt tíz évben



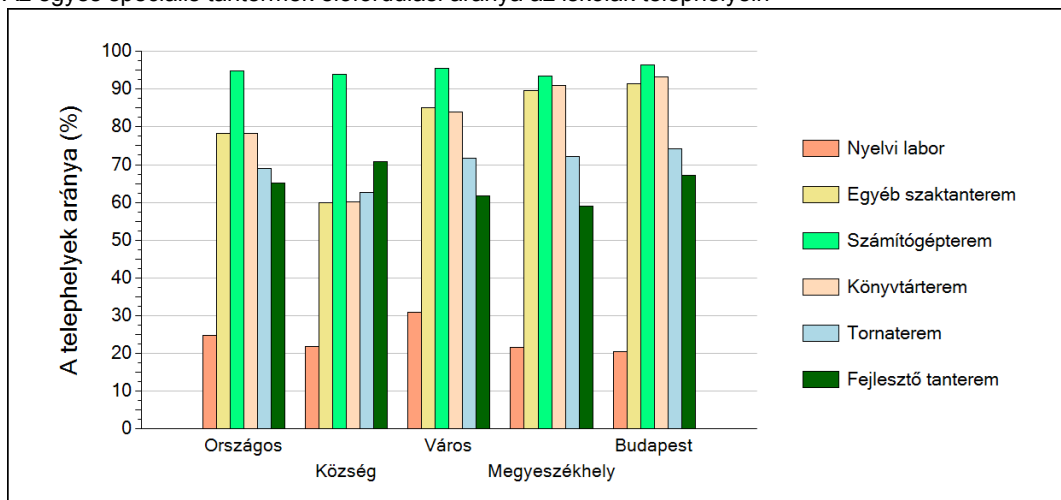
## 2

## A telephely speciális tantermei

A Telephelyi kérdőív kérdéseire adott válaszaik alapján az Önök telephelyén az épület az alábbi speciális tantermek találhatóak meg:

- egyéb szaktanterem
- számítógépterem
- tornaterem
- fejlesztő tanterem

Az egyes speciális tantermek előfordulási aránya az iskolák telephelyein

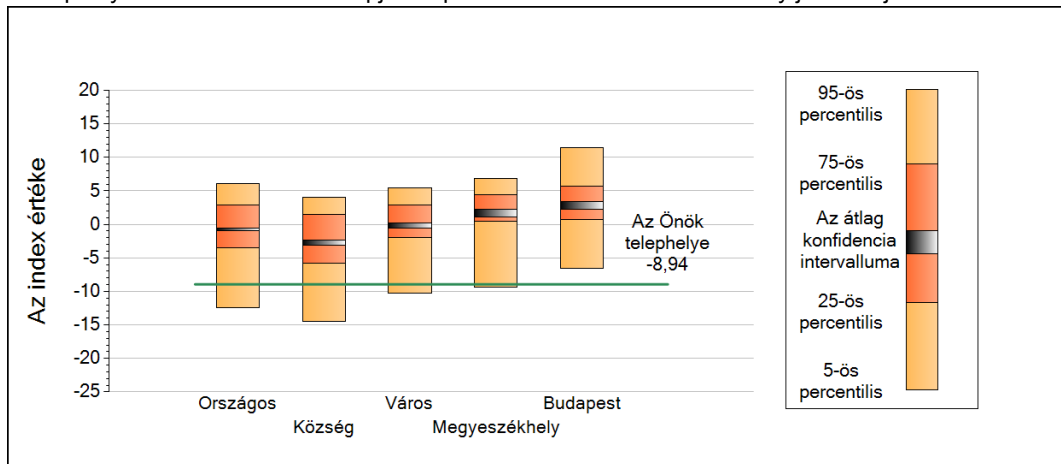


## 3

## A tanulók összetétele és a tanulási nehézségekkel küzdő tanulók a telephelyeken

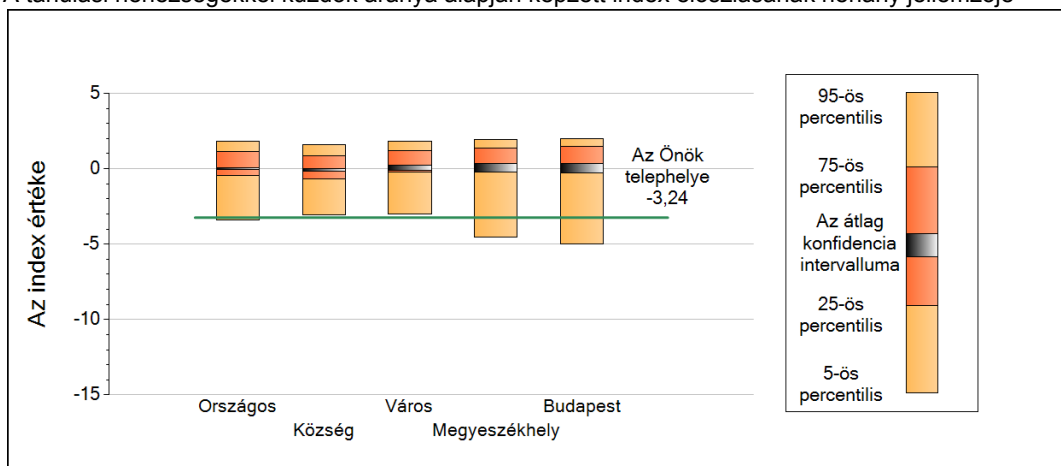
### Általános iskola

A telephely tanulói összetétele alapján képzett index eloszlásának néhány jellemzője



	5-ös perc.	25-ös perc.	Konf. int. alja	Konf. int. teteje	75-ös perc.	95-ös perc.
<b>Országos</b>	-12,37	-3,43	-0,96	-0,50	2,94	6,11
<b>Község</b>	-14,51	-5,82	-3,08	-2,39	1,47	4,09
<b>Város</b>	-10,28	-2,02	-0,50	0,23	2,88	5,44
<b>Megyeszékhely</b>	-9,37	0,51	1,06	2,23	4,46	6,83
<b>Budapest</b>	-6,61	0,76	2,20	3,46	5,72	11,38

A tanulási nehézségekkel küzdők aránya alapján képzett index eloszlásának néhány jellemzője



	5-ös perc.	25-ös perc.	Konf. int. alja	Konf. int. teteje	75-ös perc.	95-ös perc.
<b>Országos</b>	-3,38	-0,42	-0,08	0,09	1,12	1,84
<b>Község</b>	-3,05	-0,68	-0,16	0,01	0,88	1,61
<b>Város</b>	-2,99	-0,20	-0,10	0,25	1,20	1,83
<b>Megyeszékhely</b>	-4,56	-0,02	-0,21	0,36	1,37	1,92
<b>Budapest</b>	-4,97	-0,26	-0,25	0,37	1,47	1,99

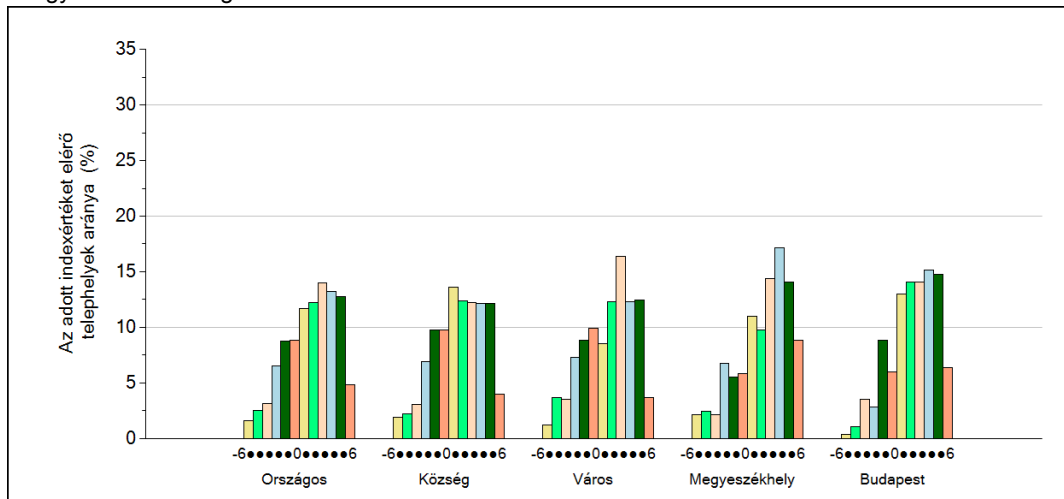
**4**

**Fegyelem, motiváció**

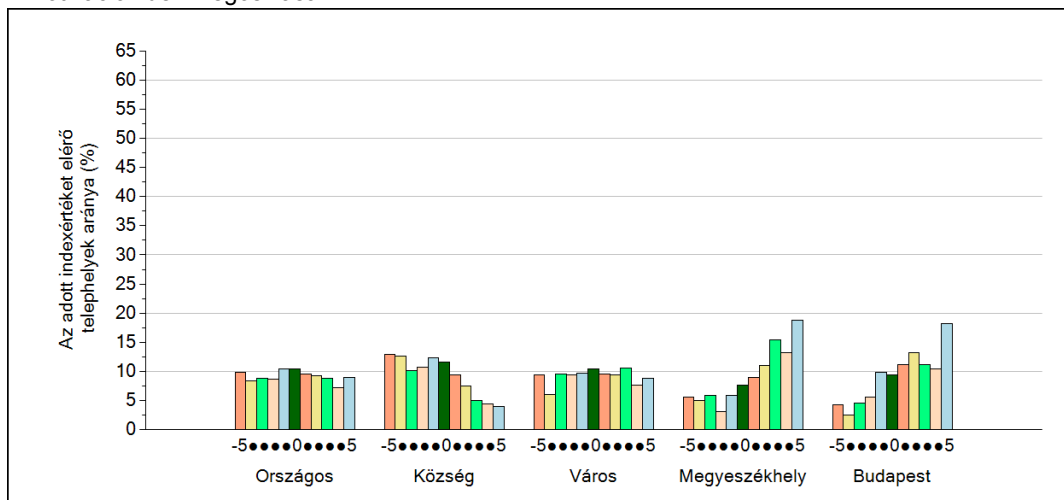
**Általános iskola**

A Telephelyi kérdőív kérdéseire adott válaszaik alapján az Önök telephelyén a diákok fegyelmeire vonatkozó index értéke 0, a motivációra vonatkozó index értéke -5.

A fegyelemindex megoszlása



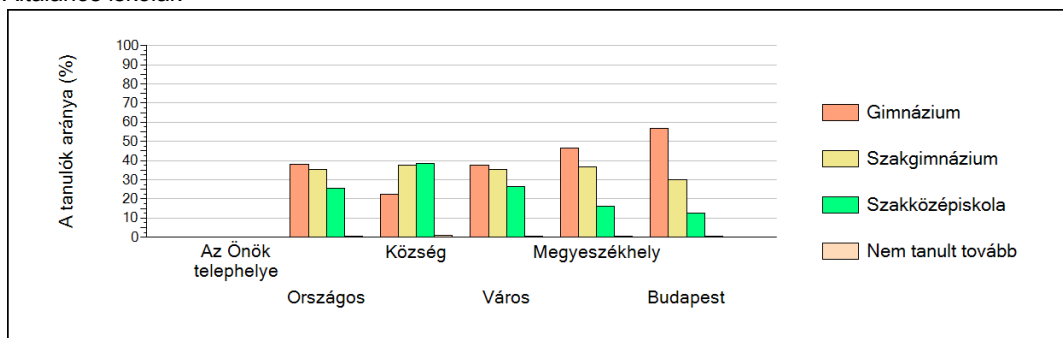
A motivációindex megoszlása



5

## A különböző képzési formákban tanulók továbbtanulási aránya

Általános iskolák



Tanulási környezet