

**Országos
kompetenciamérés
2021**



FIT-jelentés

Telephelyi jelentés

Tanulási környezet

Nyergesújfalui Kernstok Károly Általános Iskola Tagiskolája

2536 Nyergesújfalu, Babits Mihály utca 13.

OM azonosító: 031863

Telephely kódja: 004



EMBERI ERŐFORRÁSOK
MINISZTERIUMA



OKTATÁSI
HIVATAL



Köznevelési Mérés
Értékelési Osztály

FIGYELEM! Kérjük, tartsa szem előtt, hogy a 2020/2021. tanévtől a képzési formák megváltoztak. A jelentésben szereplő technikai elnevezésű viszonyítási csoportba a technikai képzés és a szakgimnáziumi képzés tartozik. A szakképző iskolák viszonyítási csoportba a szakképző iskolai képzés, a szakközépiskolai képzés és a szakiskolai képzés tartozik.

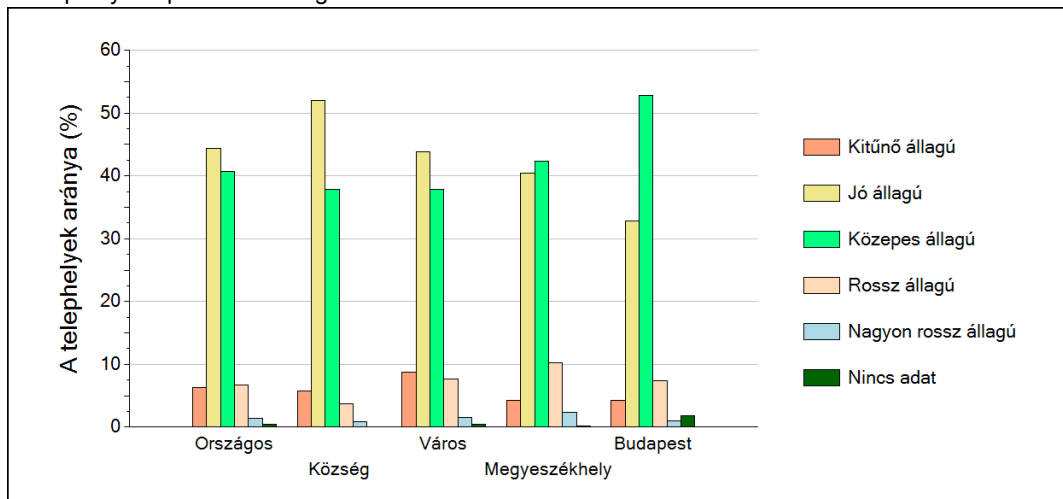
Az emberi erőforrások minisztere 5/2020. (III. 19.) EMMI határozata értelmében a 2019/2020. tanévi országos kompetenciamérés elmaradt, így nem érhető el a 2020. évi mérési eredmények.

1 A telephely épületének állapota

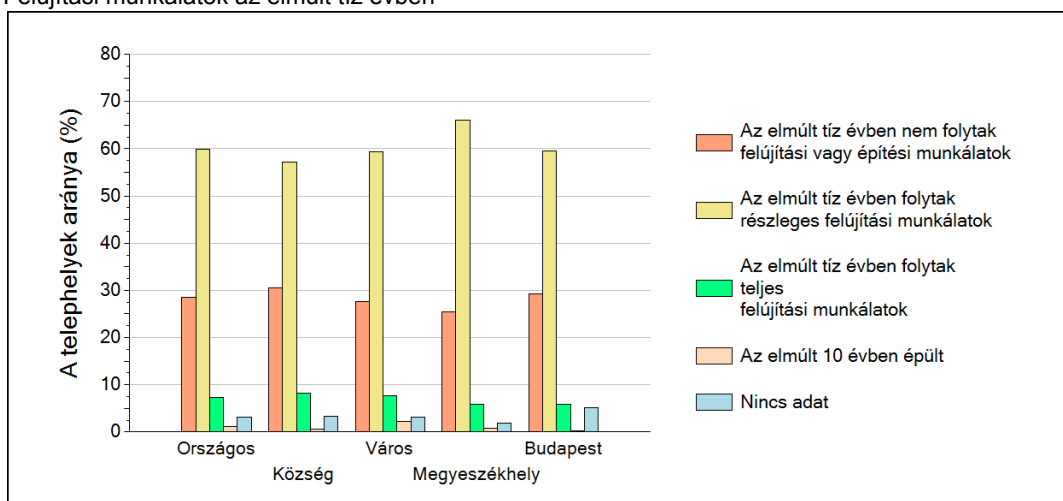
A Telephelyi kérdőív kérdéseire adott válaszaik alapján az Önök telephelyén az épület rossz állapotú.

A Telephelyen teljes felújítási munkálatok folytak az elmúlt tíz évben.

A telephelyek épületének állaga



Felújítási munkálatok az elmúlt tíz évben



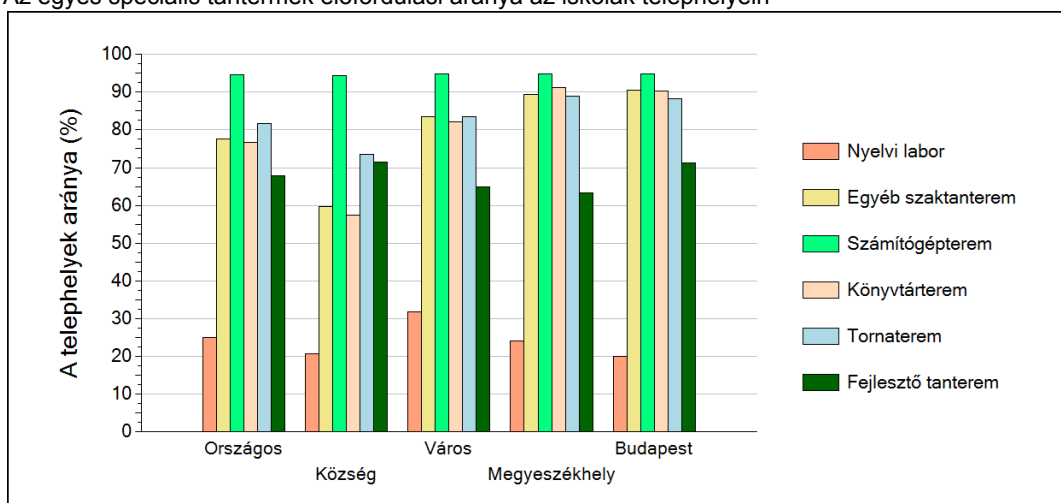
2

A telephely speciális tantermei

A Telephelyi kérdőív kérdéseire adott válaszaik alapján az Önök telephelyén az épület az alábbi speciális tantermek találhatóak meg:

- egyéb szaktanterem
- számítógépterem
- tornaterem
- fejlesztő tanterem

Az egyes speciális tantermek előfordulási aránya az iskolák telephelyein

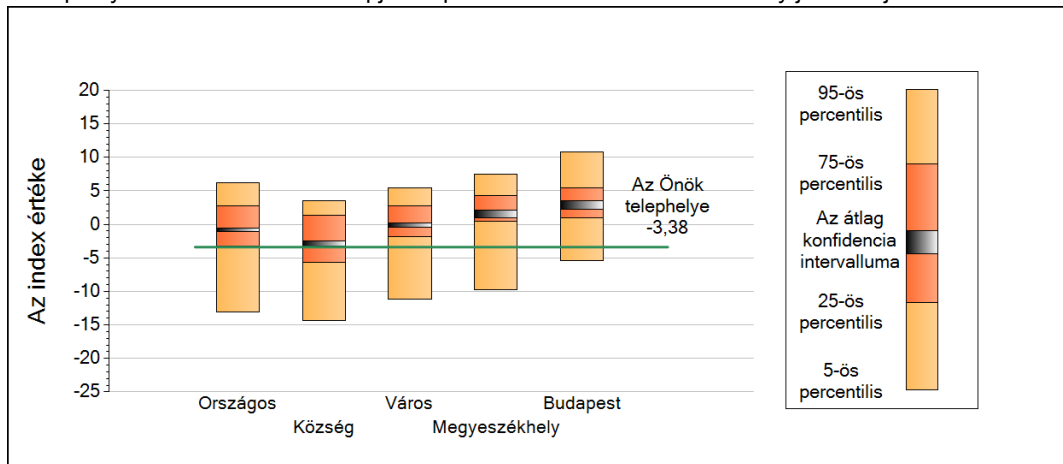


3

A tanulók összetétele és a tanulási nehézségekkel küzdő tanulók a telephelyeken

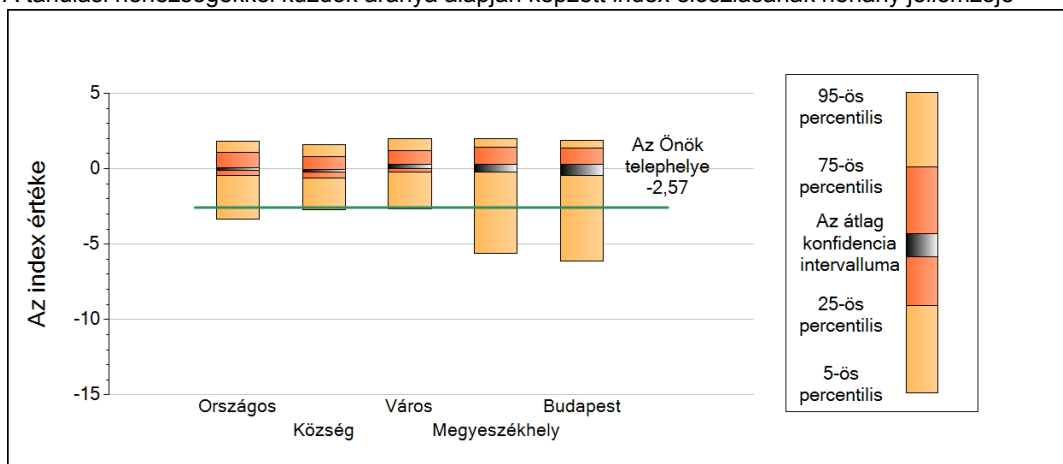
Általános iskola

A telephely tanulói összetétele alapján képzett index eloszlásának néhány jellemzője



| | 5-ös perc. | 25-ös perc. | Konf. int. alja | Konf. int. teteje | 75-ös perc. | 95-ös perc. |
|----------------------|------------|-------------|-----------------|-------------------|-------------|-------------|
| Országos | -13,12 | -3,29 | -1,02 | -0,57 | 2,78 | 6,18 |
| Község | -14,41 | -5,67 | -3,18 | -2,51 | 1,37 | 3,59 |
| Város | -11,10 | -1,83 | -0,48 | 0,22 | 2,81 | 5,38 |
| Megyeszékhely | -9,77 | 0,52 | 1,00 | 2,12 | 4,31 | 7,48 |
| Budapest | -5,43 | 0,98 | 2,28 | 3,47 | 5,47 | 10,80 |

A tanulási nehézségekkel küzdők aránya alapján képzett index eloszlásának néhány jellemzője



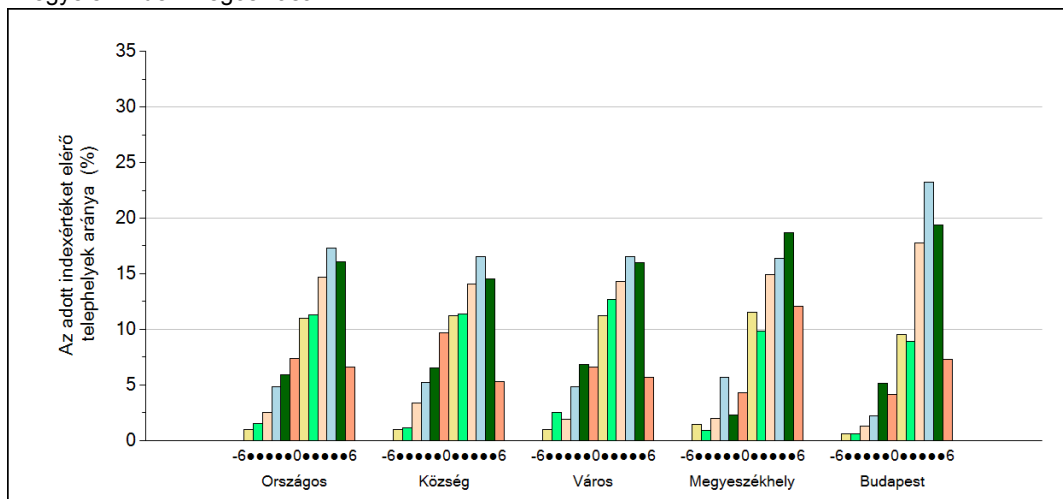
| | 5-ös perc. | 25-ös perc. | Konf. int. alja | Konf. int. teteje | 75-ös perc. | 95-ös perc. |
|----------------------|------------|-------------|-----------------|-------------------|-------------|-------------|
| Országos | -3,36 | -0,45 | -0,09 | 0,07 | 1,11 | 1,83 |
| Község | -2,74 | -0,63 | -0,20 | -0,02 | 0,79 | 1,58 |
| Város | -2,64 | -0,20 | -0,01 | 0,29 | 1,19 | 1,97 |
| Megyeszékhely | -5,60 | -0,08 | -0,21 | 0,32 | 1,40 | 1,97 |
| Budapest | -6,14 | -0,17 | -0,44 | 0,27 | 1,38 | 1,90 |

4 Fegyelem, motiváció

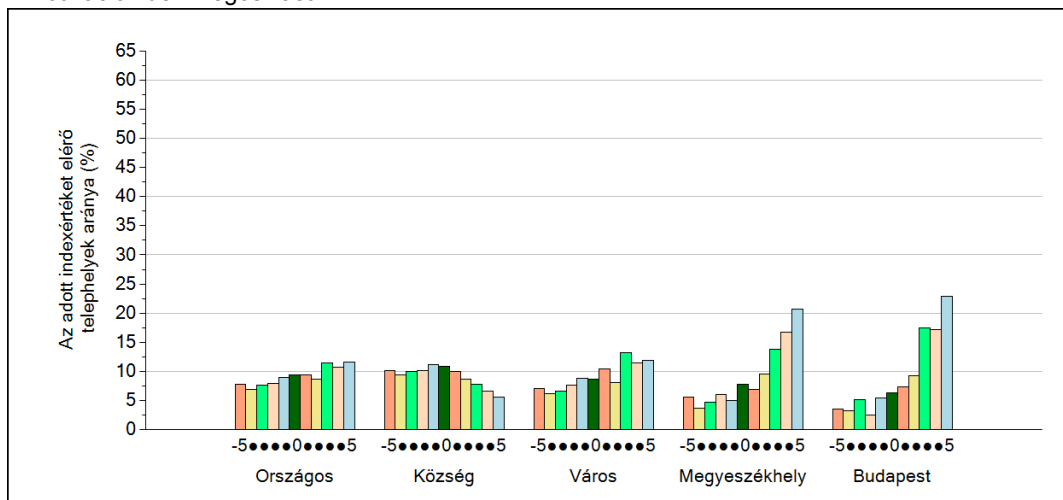
Általános iskola

A Telephelyi kérdőív kérdéseire adott válaszaik alapján az Önök telephelyén a diákok fegyelmeire vonatkozó index értéke 1, a motivációra vonatkozó index értéke -5.

A fegyelemindex megoszlása



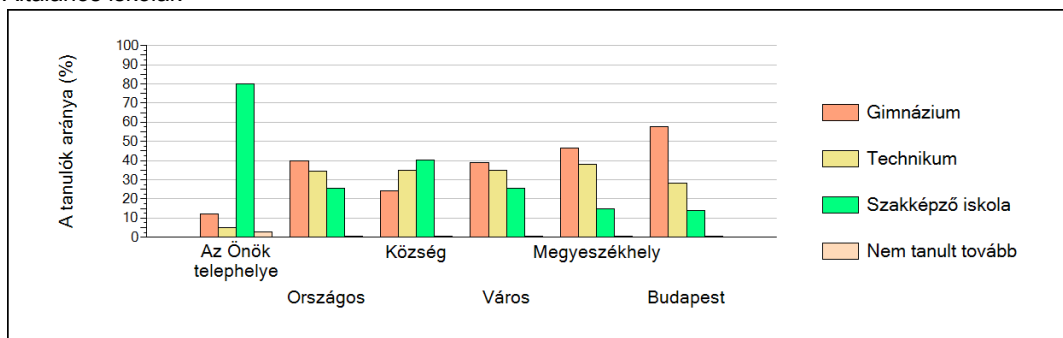
A motivációindex megoszlása



5

A különböző képzési formákban tanulók továbbtanulási aránya

Általános iskolák



Tanulási környezet