

**Országos
kompetenciamérés
2019**



FIT-jelentés

Telephelyi jelentés

6. évfolyam :: Általános iskola

Nyergesújfalui Kernstok Károly Általános Iskola Tagiskolája

2536 Nyergesújfalu, Babits Mihály utca 13.

OM azonosító: 031863

Telephely kódja: 004



EMBERI ERŐFORRÁSOK
MINISZTERIUMA



OKTATÁSI
HIVATAL



Köznevelési Mérés
Értékelési Osztály

FIGYELEM! Kérjük, tartsa szem előtt, hogy a 2016/2017. tanévtől a képzési formák elnevezései megváltoztak. A jelentésben a hatályos köznevelési törvényben felsorolt képzési formák megnevezései szerepelnek: a korábbi szakközépiskola szakgimnáziumként, a korábbi szakiskola szakközépiskolaként, a korábbi speciális szakiskola szakiskolaként került feltüntetésre.

Létszámadatok

A telephely létszámadatai az általános iskolai képzéstípusban a 6. évfolyamon

Osztály neve	Tanulók száma						A jelentésben szereplők
	Összesen	SNI tanulók	Mentesült tanulók	BTMN tanulók	HHH tanulók	Jelentésre jogosult tanulók	
6.e	16	6	1	4	9	10	8
Összesen	16	6	1	4	9	10	8

A Tanulói háttérkérdőívre és a családháttér-indexre vonatkozó létszámadatok

Osztály neve	Tanulók száma		
	Jelentésre jogosultak	Tanulói kérdőívet kitöltötte	Van CSH-indexe
6.e	10	6	4
Összesen	10	6	4

A telephely CSH-indexének számításához nem áll rendelkezésre elegendő adat. Legfeljebb kilenc tanulónak volt családháttér-indexe a telephelyen.

A sajátos nevelési igényű vagy problémákkal küzdő tanulók adatai

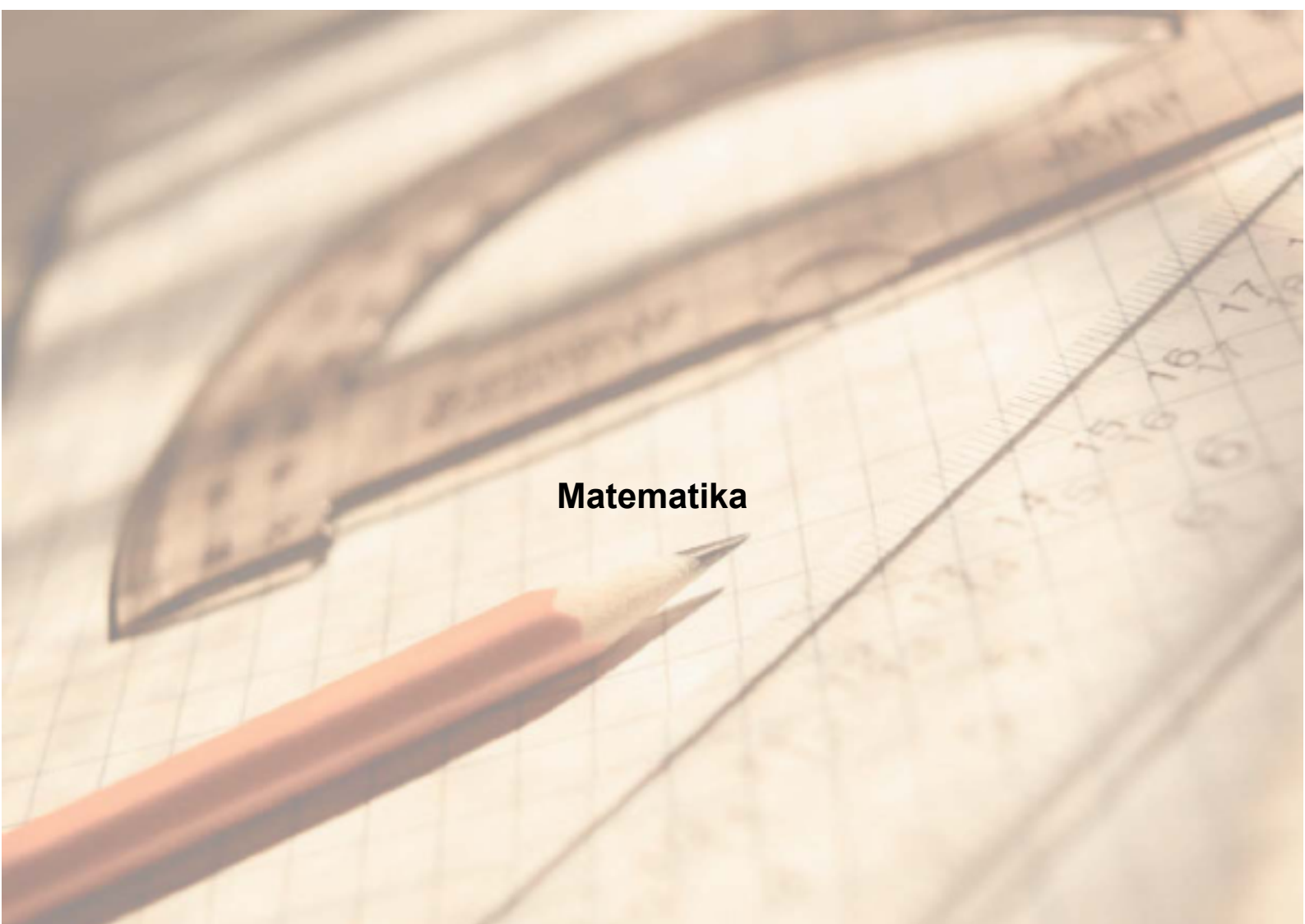
Sajátos nevelési igény típusa	Tanulók száma	
	SNI/BTMN tanulók	Mentesültek a teszt megírása alól
Testi, érzékszervi vagy beszéd fogyatékos tanulók	0	0
Enyhe, közép súlyos vagy súlyos értelmi fogyatékos vagy autista tanulók	1	1
A megismerő funkciók vagy a viselkedés fejlődésének (organikus okra visszavezethető vagy vissza nem vezethető) tartós és súlyos rendellenességével küzdő tanulók	5	0
Beilleszkedési, tanulási vagy magatartási nehézségekkel küzdő tanulók	4	0
Összesen	10	1

A mentesülő tanulók adatai

A mentesség oka	Tanulók száma
SNI tanuló	1
Ideiglenes sérülés miatt mentesített tanuló	0
Nyelvi szempontból mentesíthető tanuló	0
Összesen	1

A telephely jelentésre jogosult tanulóinak előző év végi matematikajegye

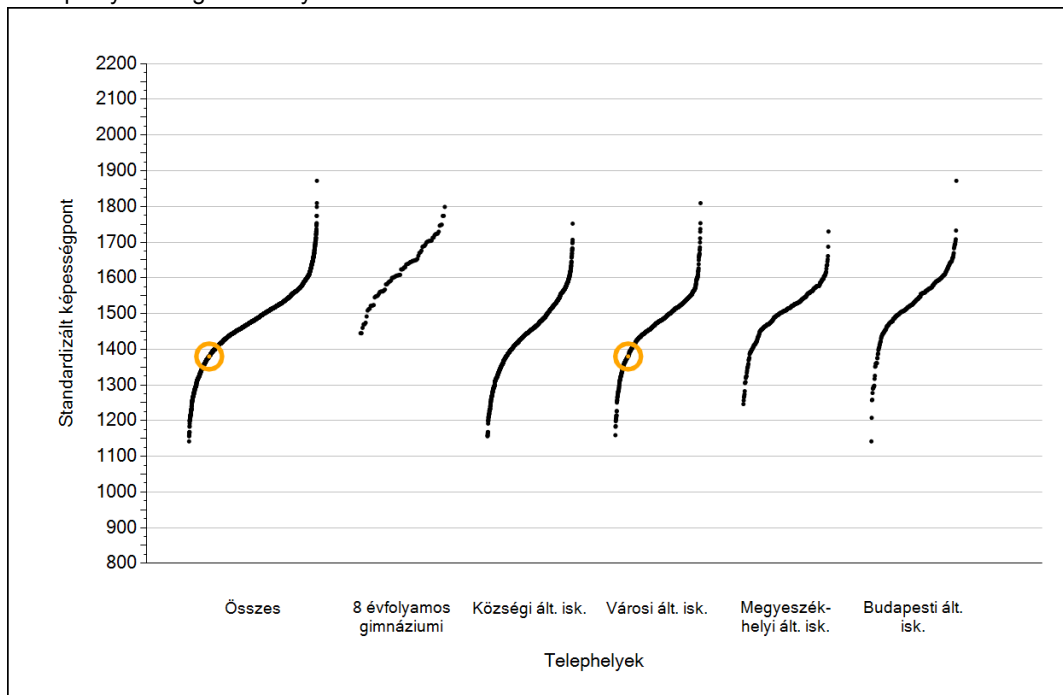
Osztály	Szerepel-e a jelentésben?	Előző év végi matematikajegy						Összesen
		-	1	2	3	4	5	
6.e	Jelentésben szereplők	0	1	3	2	1	1	8
	Jelentésben nem szereplők	0	1	1	0	0	0	2
Összesen	Jelentésben szereplők	0	1	3	2	1	1	8
	Jelentésben nem szereplők	0	1	1	0	0	0	2



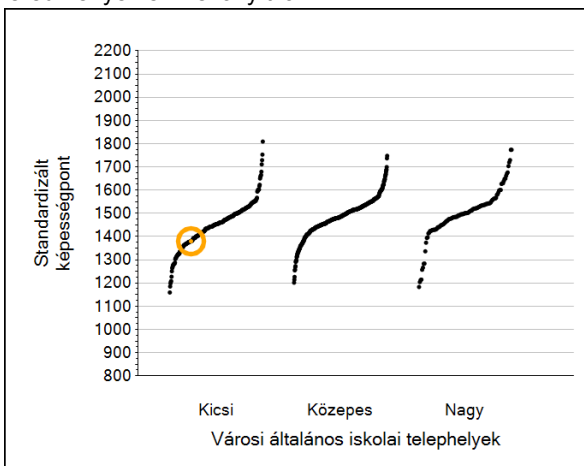
Matematika

1a Átlageredmények

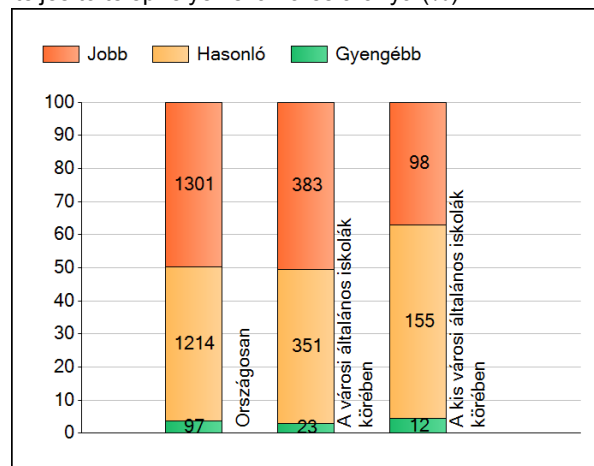
A telephelyek átlageredményeinek összehasonlítása



Az Önök eredményei a városi általános iskolai telephelyek eredményeéhez viszonyítva



A szignifikánsan jobban, hasonlóan, illetve gyengébben teljesítő telephelyek száma és aránya (%)



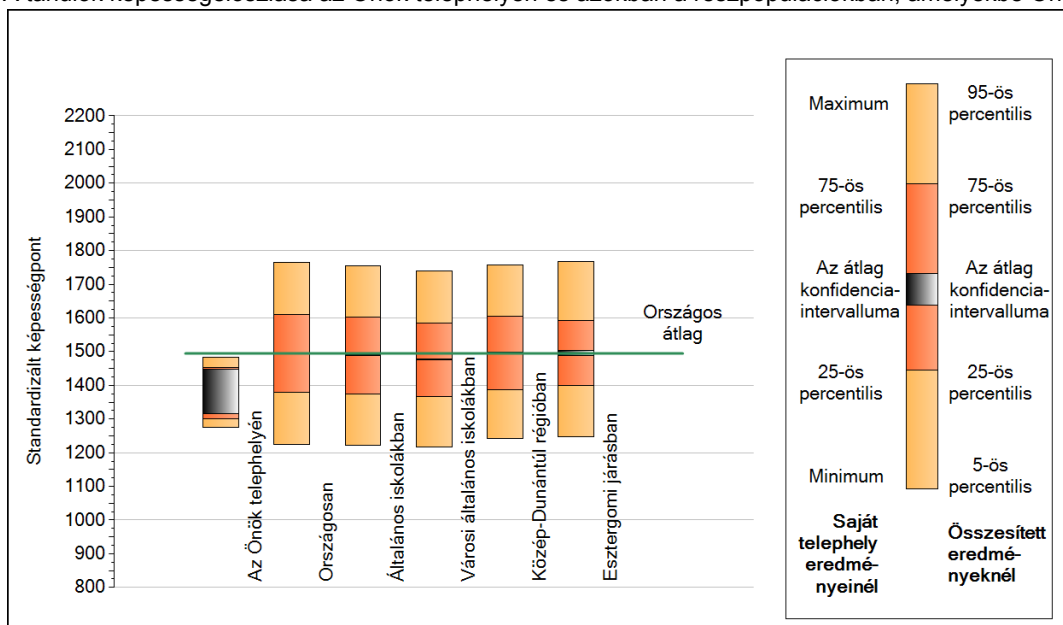
A tanulók átlageredménye és az átlag megbízhatósági tartománya (konfidencia-intervalluma)

Az Önök telephelyén	1380 (1317;1447)	
Országosan	1495 (1494;1496)	
8 évfolyamos gimnáziumokban	1633 (1629;1637)	
Ált. isk.	1489 (1488;1490)	
Községi ált. isk.	1450 (1448;1452)	
Városi ált. isk.	1476 (1475;1478)	Kis városok ált. isk.
Megyeszékhelyi ált. isk.	1519 (1517;1522)	Közepes városok ált. isk.
Budapesti ált. isk.	1541 (1539;1543)	Nagy városok ált. isk.
		1449 (1446;1452)
		1487 (1485;1489)
		1492 (1489;1496)

1b

A képességeloszlás néhány jellemzője

A tanulók képességeloszlása az Önök telephelyén és azokban a részpopulációkban, amelyekbe Önök is tartoznak

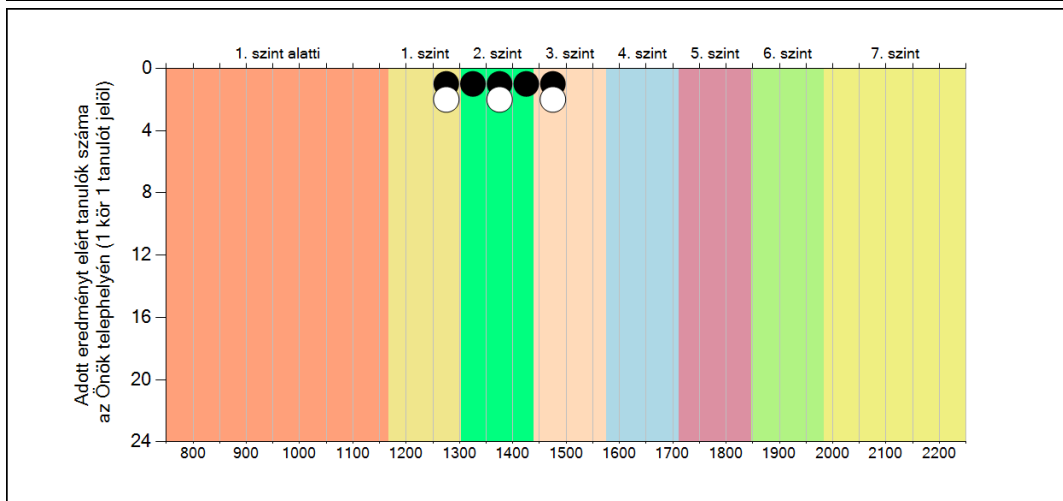
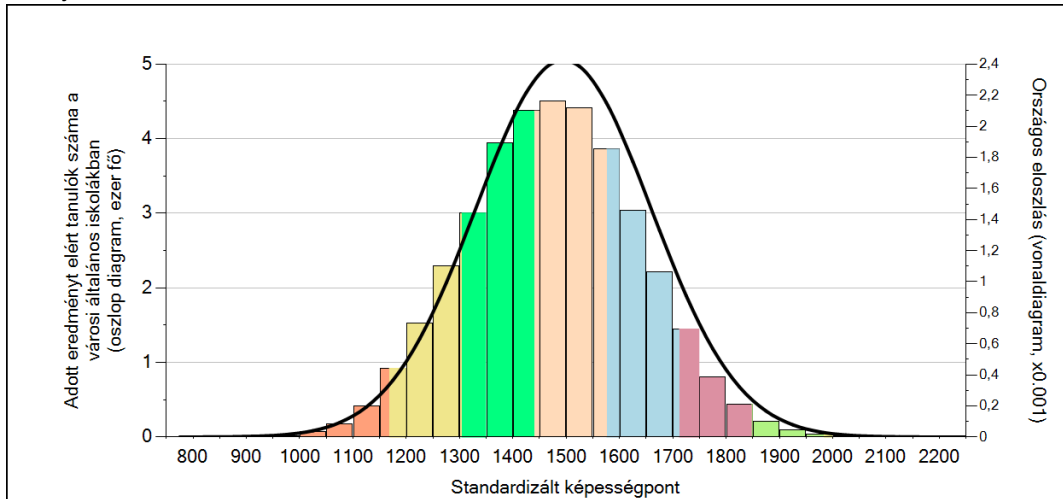


A tanulók képességeloszlása az egyes részpopulációkban

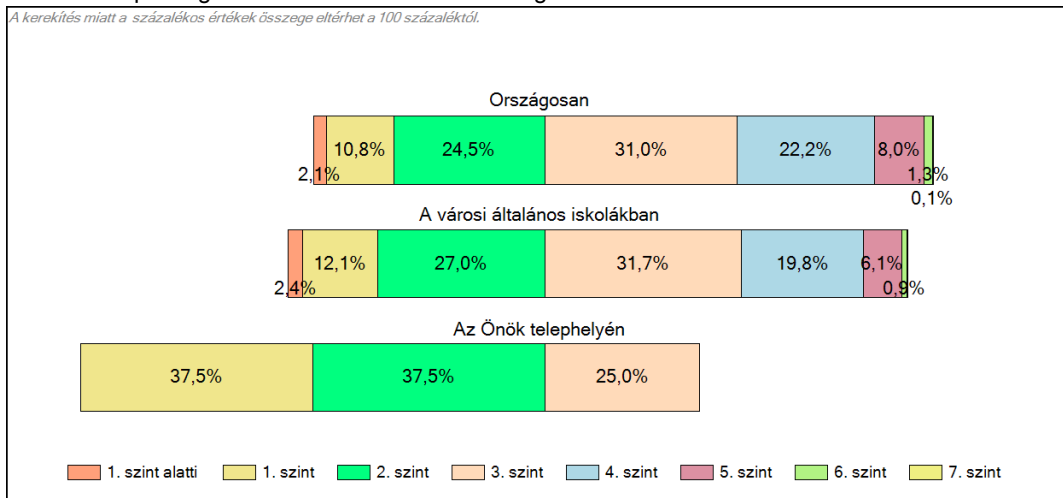
	Min. / 5-ös perc.	25-ös perc.	Átlag (konf. int.)	75-ös perc.	Max. / 95-ös perc.
Az Önök telephelyén	1276	1300	1380 (1317;1447)	1452	1484
Országosan	1224	1380	1495 (1494;1496)	1609	1765
Általános iskolákban	1222	1375	1489 (1488;1490)	1602	1755
Városi általános iskolákban	1216	1366	1476 (1475;1478)	1585	1739
Közép-Dunántúl régióban	1242	1386	1497 (1494;1499)	1604	1756
Esztergomi járásban	1246	1400	1497 (1488;1504)	1593	1767

1c Képességeloszlás

Az országos eloszlás, valamint a tanulók eredményei a városi általános iskolákban és az Önök városi általános iskolájában



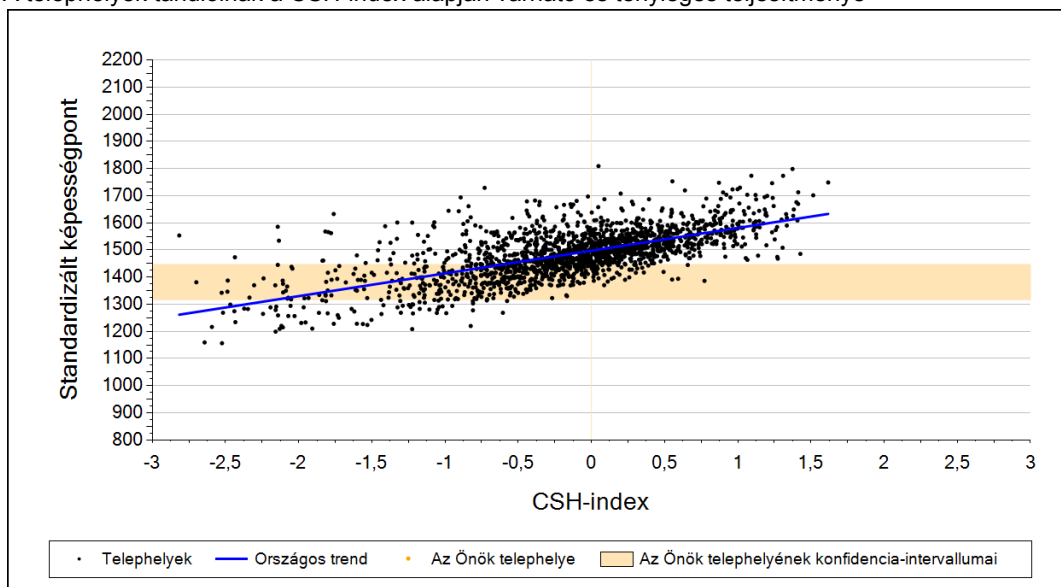
A tanulók képességszintek szerinti százalékos megoszlása



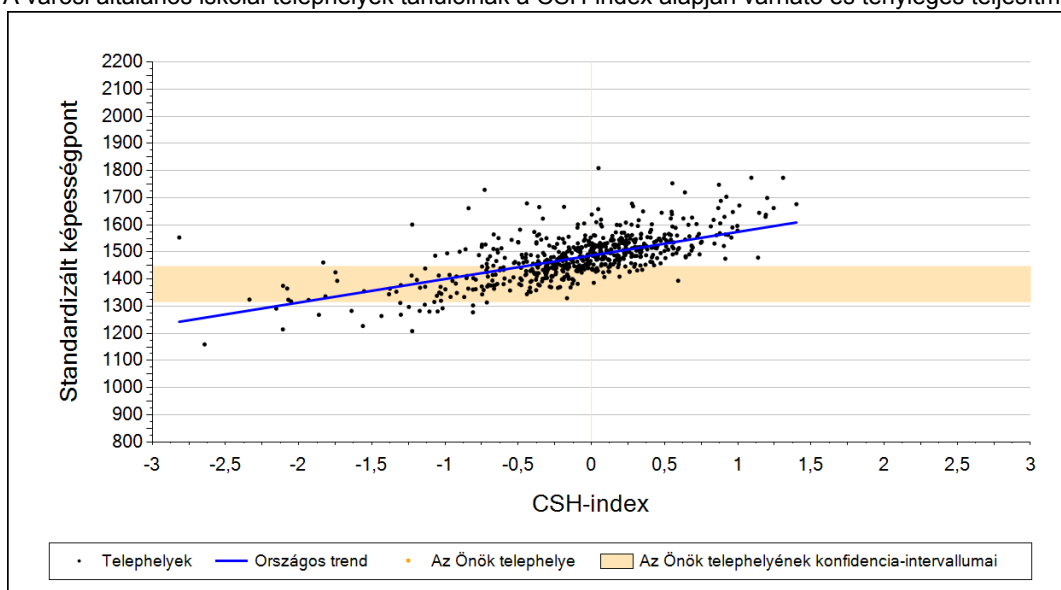
2a

Átlageredmény a CSH-index tükrében*

A telephelyek tanulóinak a CSH-index alapján várható és tényleges teljesítménye



A városi általános iskolai telephelyek tanulóinak a CSH-index alapján várható és tényleges teljesítménye



Telephelyeik eredménye a regressziós becslés alapján várható eredmény tükrében

Telephelyük tényleges eredménye 1380 (1317;1447)

Várható eredmény az összes telephelyre illesztett regressziós egyenes alapján -

Várható eredmény a városi általános iskolai telephelyekre illesztett regressziós egyenes alapján -

A telephely CSH-indexének számításához nem áll rendelkezésre elegendő adat. Legfeljebb kilenc tanulónak volt családiháttér-indexe a telephelyen.

A CSH-index átlagértéke és az átlag megbízhatósági tartománya

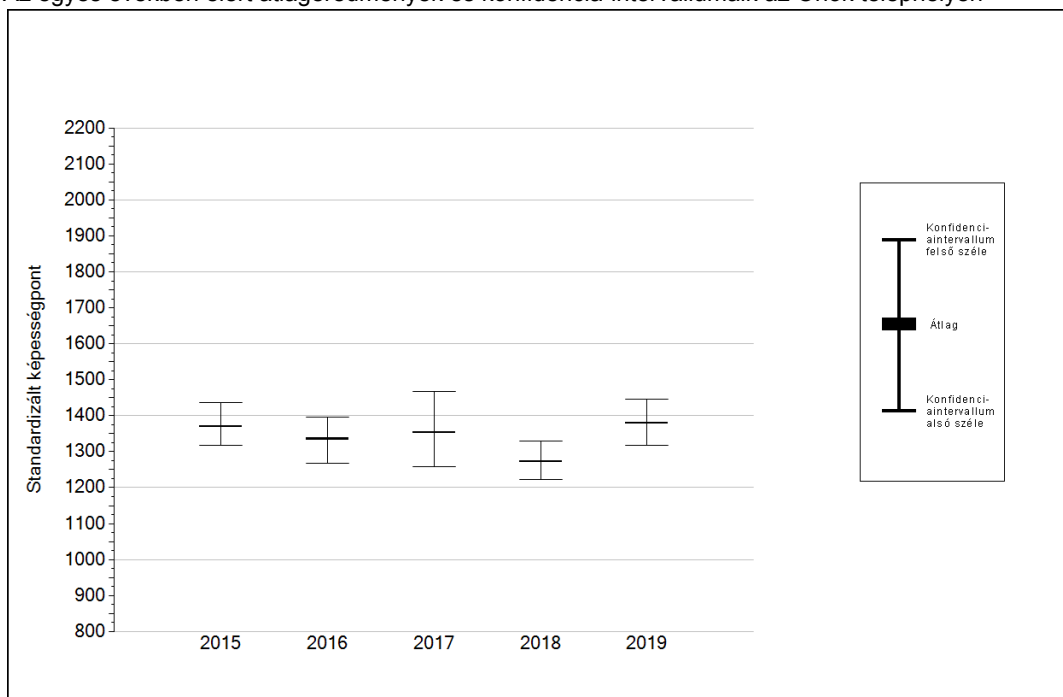
Az Önök telephelyén		
	-	
Országosan	0,009	(0,000;0,010)
Városi általános iskolákban	-0,072	(-0,080;-0,060)

* Csak azok a telephelyek szerepelnek az ábrákon, amelyeken legalább a diákok kétharmadára és legalább tíz tanulóra kiszámítható a CSH-index, és a CSH-indexszel rendelkező diákok átlaga belesik az összes diák képességátlagának konfidencia-intervallumába mindkét felmért terület esetében.

4a

Az átlageredmény alakulása a 6. évfolyamon

Az egyes években elért átlageredmények és konfidencia-intervallumaik az Önök telephelyén



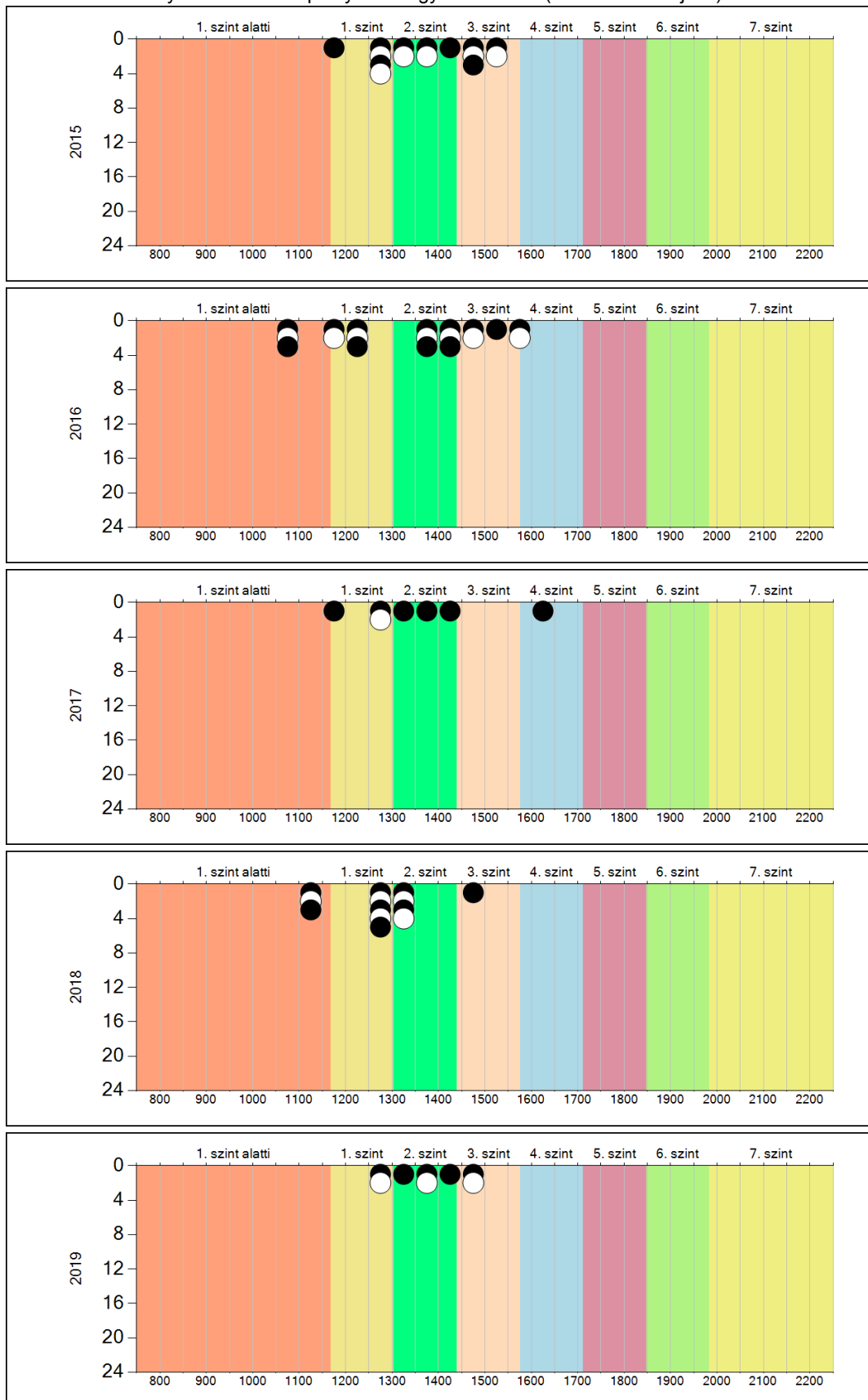
Év	Átlag (konf. int.)	A 2019. évi eredmény és a korábbi évek eredményei közötti különbség (konf.int.)
2019	1380 (1317;1447)	-
2018	1272 (1223;1328)	108 (-2;215)
2017	1353 (1258;1466)	26 (-117;169)
2016	1335 (1267;1395)	45 (-66;152)
2015	1370 (1318;1436)	10 (-104;123)

- A 2019. évi eredmény szignifikánsan magasabb
- Nincs szignifikáns változás a 2019. évi eredményekben
- A 2019. évi eredmény szignifikánsan alacsonyabb

4b

A képességeloszlás alakulása a 6. évfolyamon

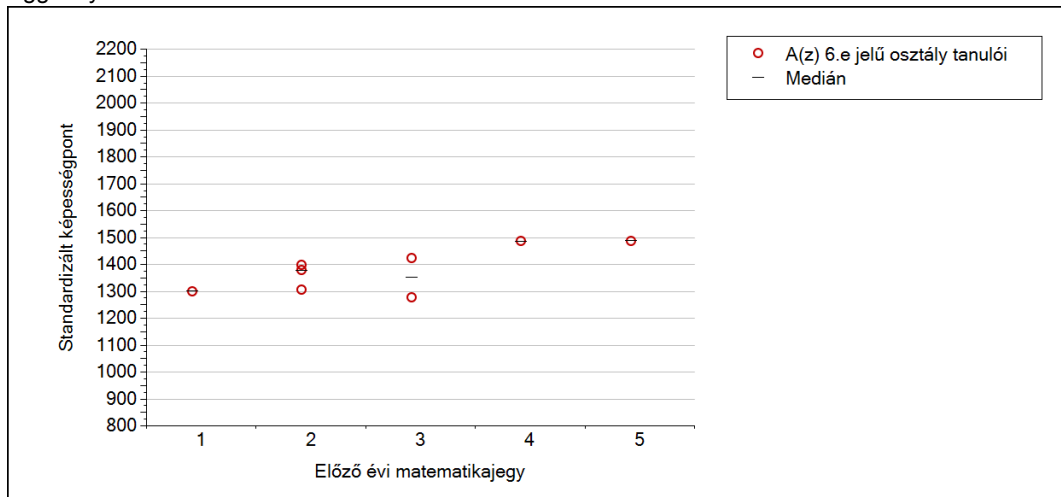
A tanulók eredményei az Önök telephelyén az egyes években (1 kör 1 tanulót jelöl)



5c

A képességeloszlás az előző év végi matematikajegy függvényében

A tanulók képességeloszlása az Önök telephelyén működő osztályokban az előző év végi matematikajegy függvényében



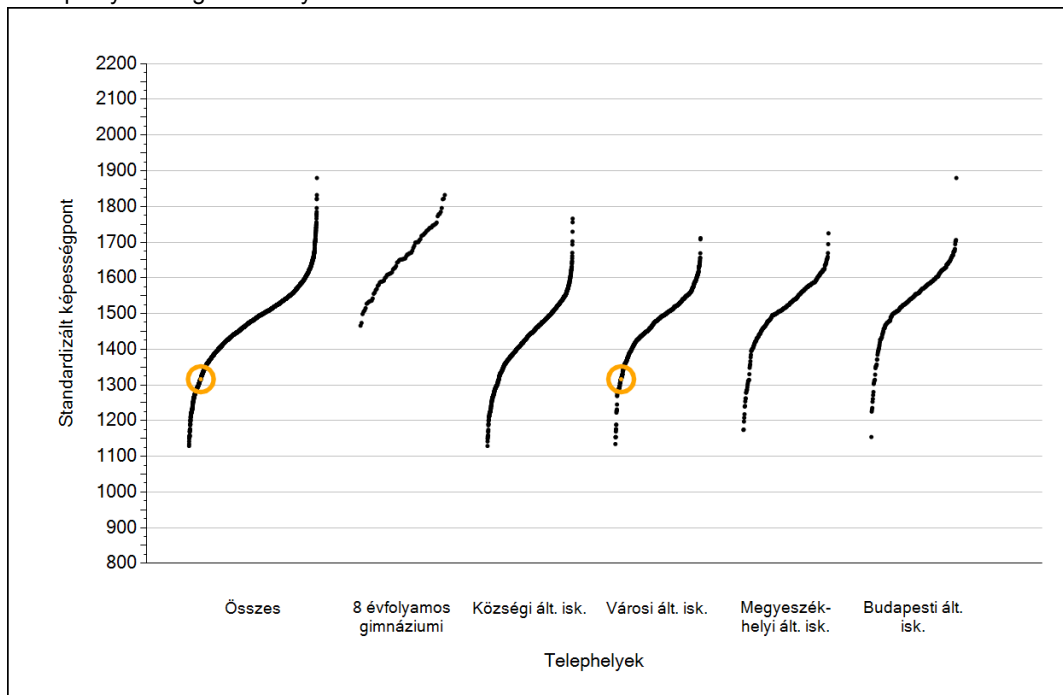
	Előző év végi matematikajegy	Minimum	Medián	Maximum
A(z) 6.e jelű osztály	1	1298	1298	1298
	2	1303	1376	1397
	3	1276	1348	1420
	4	1483	1483	1483
	5	1484	1484	1484



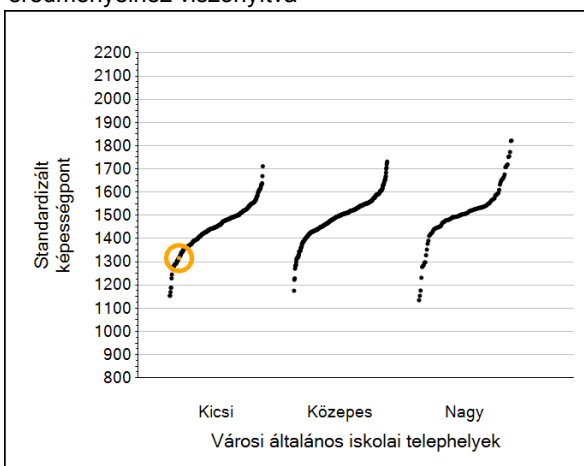
Szövegértés

1a Átlageredmények

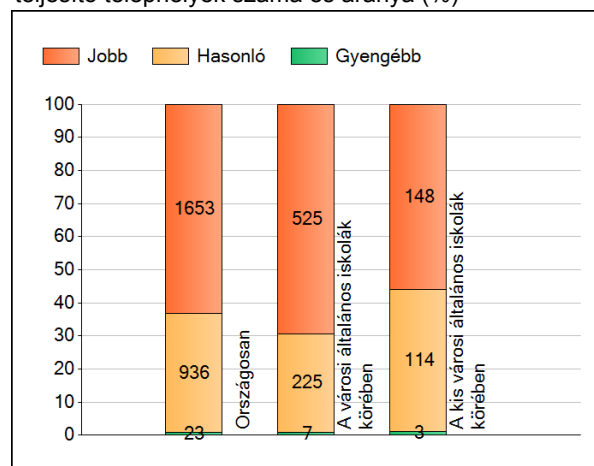
A telephelyek átlageredményeinek összehasonlítása



Az Önök eredményei a városi általános iskolai telephelyek eredményeéhez viszonyítva



A szignifikánsan jobban, hasonlóan, illetve gyengébben teljesítő telephelyek száma és aránya (%)



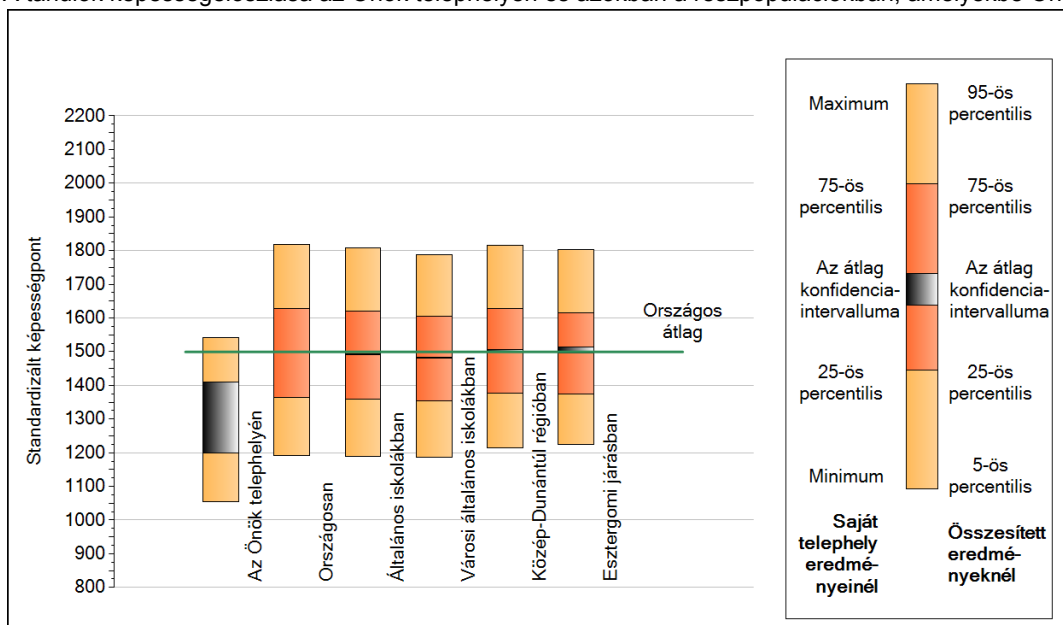
A tanulók átlageredménye és az átlag megbízhatósági tartománya (konfidencia-intervalluma)

Az Önök telephelyén	1316 (1200;1410)	
Országosan	1499 (1498;1500)	
8 évfolyamos gimnáziumokban	1665 (1661;1669)	
Ált. isk.	1492 (1491;1493)	
Községi ált. isk.	1439 (1437;1442)	
Városi ált. isk.	1481 (1480;1483)	Kis városok ált. isk.
Megyeszékhelyi ált. isk.	1532 (1529;1534)	Közepes városok ált. isk.
Budapesti ált. isk.	1553 (1549;1555)	Nagy városok ált. isk.
		1449 (1445;1452)
		1494 (1492;1496)
		1498 (1494;1503)

1b

A képességeloszlás néhány jellemzője

A tanulók képességeloszlása az Önök telephelyén és azokban a részpopulációkban, amelyekbe Önök is tartoznak



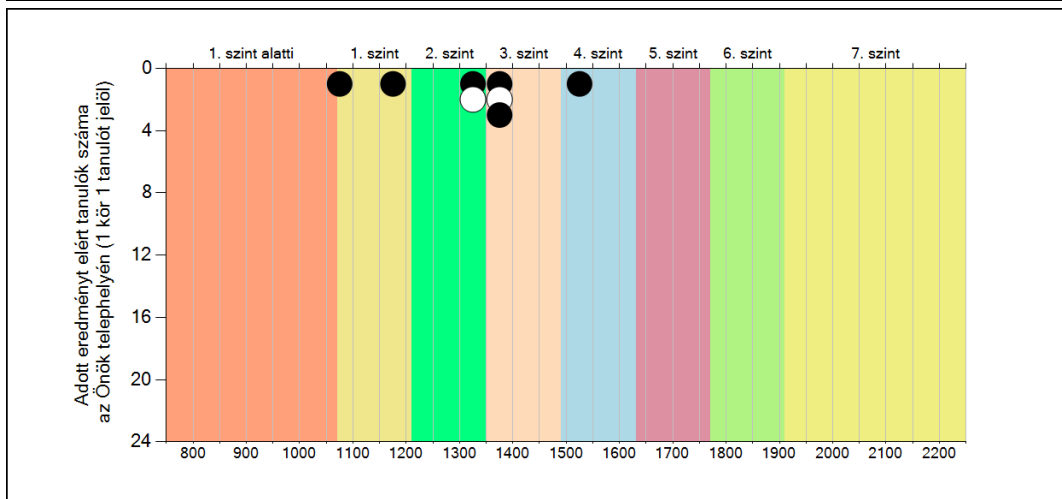
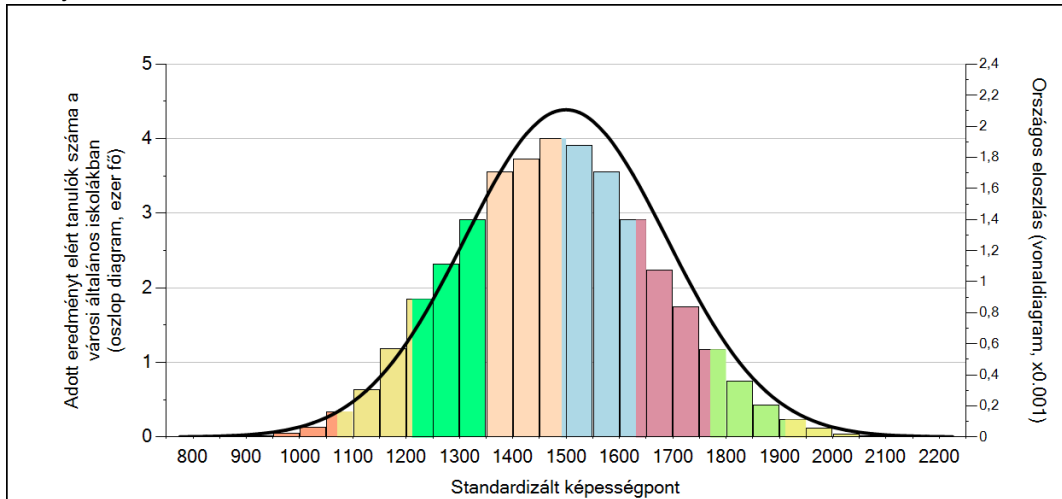
A tanulók képességeloszlása az egyes részpopulációkban

	Min. / 5-ös perc.	25-ös perc.	Átlag (konf. int.)	75-ös perc.	Max. / 95-ös perc.
Az Önök telephelyén	1054	1246	1316 (1200;1410)	1372	1542
Országosan	1193	1365	1499 (1498;1500)	1629	1818
Általános iskolákban	1190	1360	1492 (1491;1493)	1620	1807
Városi általános iskolákban	1186	1354	1481 (1480;1483)	1605	1787
Közép-Dunántúl régióban	1215	1377	1504 (1501;1507)	1627	1816
Esztergomi járásban	1224	1375	1503 (1495;1514)	1614	1804

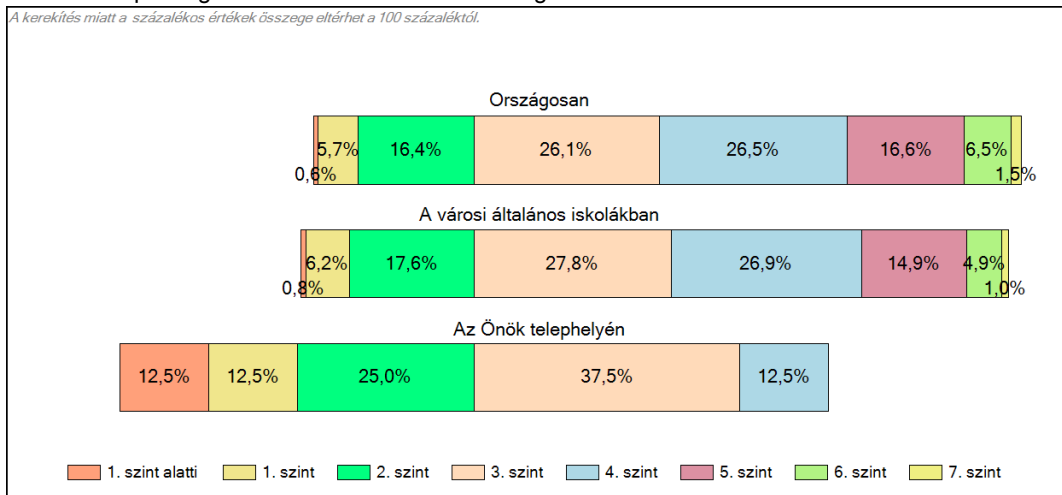
1c

Képességeloszlás

Az országos eloszlás, valamint a tanulók eredményei a városi általános iskolákban és az Önök városi általános iskolájában



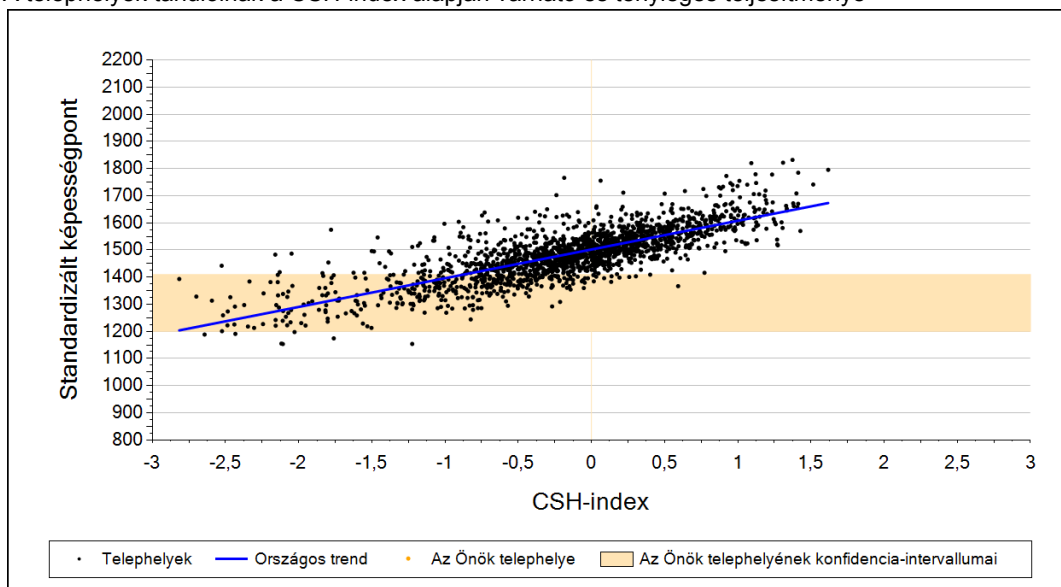
A tanulók képességszintek szerinti százalékos megoszlása



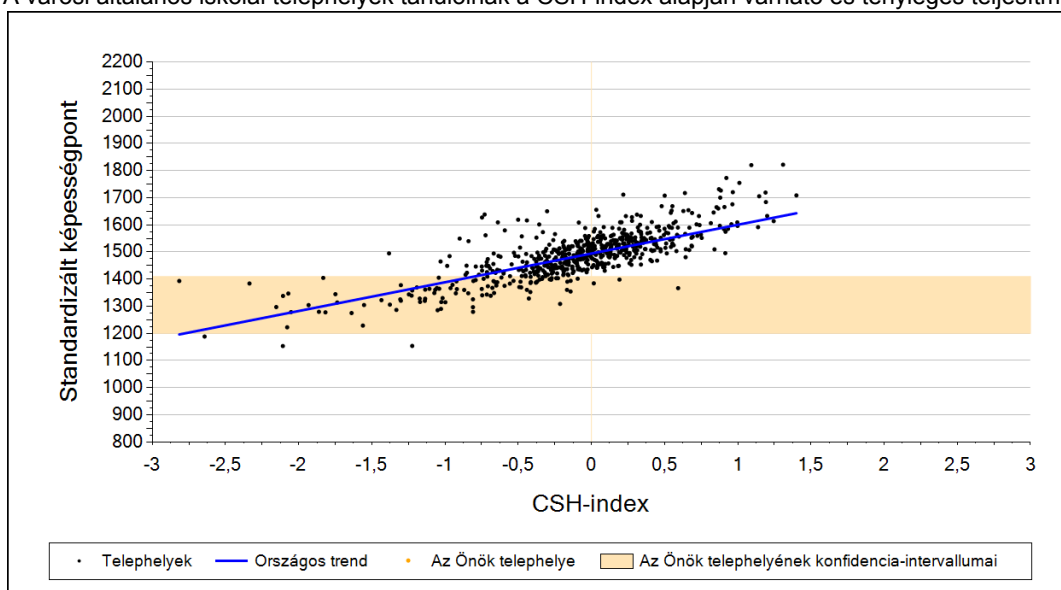
2a

Átlageredmény a CSH-index tükrében*

A telephelyek tanulóinak a CSH-index alapján várható és tényleges teljesítménye



A városi általános iskolai telephelyek tanulóinak a CSH-index alapján várható és tényleges teljesítménye



Telephelyeik eredménye a regressziós becslés alapján várható eredmény tükrében

Telephelyük tényleges eredménye 1316 (1200;1410)

Várható eredmény az összes telephelyre illesztett regressziós egyenes alapján -

Várható eredmény a városi általános iskolai telephelyekre illesztett regressziós egyenes alapján -

A telephely CSH-indexének számításához nem áll rendelkezésre elegendő adat. Legfeljebb kilenc tanulónak volt családháttér-indexe a telephelyen.

A CSH-index átlagértéke és az átlag megbízhatósági tartománya

Az Önök telephelyén -

Országosan 0,009 (0,000;0,010)

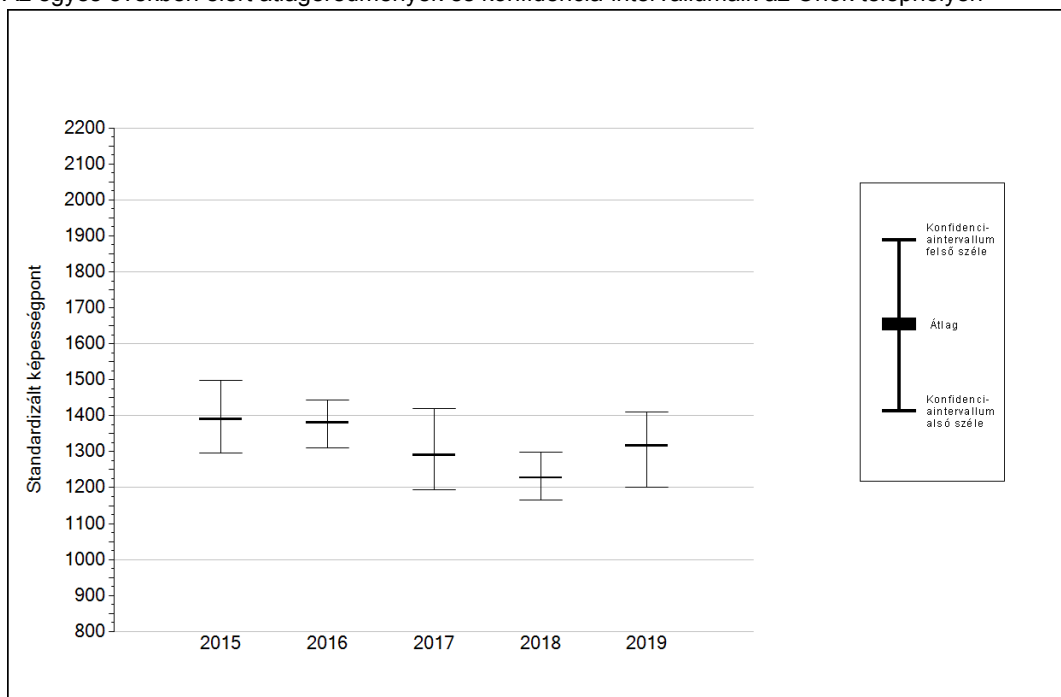
Városi általános iskolákban -0,072 (-0,080;-0,060)

* Csak azok a telephelyek szerepelnek az ábrákon, amelyeken legalább a diákok kétharmadára és legalább tíz tanulóra kiszámítható a CSH-index, és a CSH-indexszel rendelkező diákok átlaga belesik az összes diák képességátlagának konfidencia-intervallumába mindkét felmért terület esetében.

4a

Az átlageredmény alakulása a 6. évfolyamon

Az egyes években elért átlageredmények és konfidencia-intervallumaik az Önök telephelyén



Év	Átlag (konf. int.)	A 2019. évi eredmény és a korábbi évek eredményei közötti különbség (konf.int.)
2019	1316 (1200;1410)	-
2018	1228 (1165;1299)	88 (-48;222)
2017	1290 (1194;1419)	26 (-138;183)
2016	1381 (1310;1445)	-64 (-206;75)
2015	1390 (1296;1498)	-74 (-237;84)

- A 2019. évi eredmény szignifikánsan magasabb
- Nincs szignifikáns változás a 2019. évi eredményekben
- A 2019. évi eredmény szignifikánsan alacsonyabb

4b

A képességeloszlás alakulása a 6. évfolyamon

A tanulók eredményei az Önök telephelyén az egyes években (1 kör 1 tanulót jelöl)

